

## **PLAFONIERA 8 LUCI BASE ACCIAIO INOX - 251.380 - BOLERO - METAL LUX**



**€ 2.292,00 - € 2.928,00**

Plafoniera 8 luci con base acciaio inox speculare e sfere disponibili in tanti colori

Una plafoniera molto luminosa , adatta per illuminare soggiorni e camere da letto moderne  
La linea Bolero della Metal Lux è una collezione luminosa ed originale. Da una base metallica ,  
tonda, quadra o rettangolare, partono una cascata di sfere leggere in vetro di dimensioni  
diverse. Grazie alle sfere, la luce si diffonde in tutto l'ambiente.

La collezioni si compone di diverse soluzioni: applique , sospensioni e plafoniere di diverse  
dimensioni,e con sfere colorate.

Finiture disponibili della base : acciaio inox (251) - bianco (252)

Colore sfere : Trasparente (01) , bianco (02), nero (03), rosso (04) , ambra (06), oro (13)

Il prezzo varia in funzione del colore delle sfere e della finitura della base

In foto la plafoniera con base in acciaio inox e sfere trasparenti

**CODICE:** 251.380 | **Categorie:** [Illuminazione interni](#), [Plafoniere](#) | **tag:** [plafoniera sfera](#)**VARIANTI**





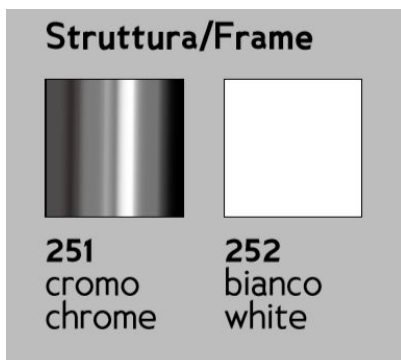
<b>Immagine</b>	<b>SKU</b>	<b>Stock Status</b>	<b>Stock Quantity</b>	<b>Descrizione</b>	<b>Colore</b>	<b>Prezzo</b>
	251.380-trasparente				trasparente	€ 2.292,00
	251.380-bianco				bianco	€ 2.696,00
	251.380-nero				nero	€ 2.696,00
	251.380-rosso				rosso	€ 2.696,00

Immagine	SKU	Stock Status	Stock Quantity	Descrizione	Colore	Prezzo
	251.380-ambra				ambra	€ 2.696,00
	251.380-foglia oro				foglia oro	€ 2.928,00

### GALLERIA IMMAGINI





## **DESCRIZIONE PRODOTTO**

Plafoniera 8 luci con base acciaio inox speculare e sfere disponibili in tanti colori

Una plafoniera molto luminosa , adatta per illuminare soggiorni e camere da letto moderne  
La linea Bolero della Metal Lux è una collezione luminosa ed originale. Da una base metallica , tonda, quadra o rettangolare, partono una cascata di sfere leggere in vetro di dimensioni diverse. Grazie alle sfere, la luce si diffonde in tutto l'ambiente.

La collezione si compone di diverse soluzioni: applique , sospensioni e plafoniere di diverse dimensioni, e con sfere colorate.

Finiture disponibili della base : acciaio inox (251) - bianco (252)

Colore sfere : Trasparente (01) , bianco (02), nero (03), rosso (04) , ambra (06), oro (13)

Il prezzo varia in funzione del colore delle sfere e della finitura della base

In foto la plafoniera con base in acciaio inox e sfere trasparenti

**INFORMAZIONI AGGIUNTIVE**

<b>Dimensioni</b>	ø 80 cm
<b>Altezza (cm)</b>	max.70
<b>Luci</b>	<a href="#">GU10</a>
<b>Vetro</b>	<a href="#">Sfere 12 ø 60 + 7 ø 100 + 6 ø 150</a>
<b>Colore</b>	<a href="#">ambra</a> , <a href="#">bianco</a> , <a href="#">foglia oro</a> , <a href="#">nero</a> , <a href="#">rosso</a> , <a href="#">trasparente</a>
<b>Finiture</b>	<a href="#">base acciaio inox speculare</a>
<b>Tipologia</b>	<a href="#">Plafoniera</a>
<b>Prodotto pronto in</b>	<a href="#">30 giorni</a>
<b>Garanzia del produttore</b>	<a href="#">24 mesi</a>
<b>Ambiente</b>	<a href="#">Soggiorno</a> , <a href="#">Sala</a> , <a href="#">Camera da letto</a> , <a href="#">Studio</a>
<b>Stile</b>	<a href="#">Moderno</a> , <a href="#">Contemporaneo</a>

**Prodotto pronto in**

30 giorni

Vuoi ricevere questo prodotto in paesi extra CEE ad eccezione di Svizzera e Regno Unito? Clicca qui per avere maggiori informazioni!

Ho letto e accetto [l'Informativa Privacy](#)

Invia

## TI POTREBBERO INTERESSARE



**Plafoniera 1 luce**  
**base acciaio inox -**  
**251.501 - Bolero -**  
**Metal Lux**



**Plafoniera 12 luci**  
**base acciaio inox -**  
**251.390 - Bolero -**  
**Metal Lux**



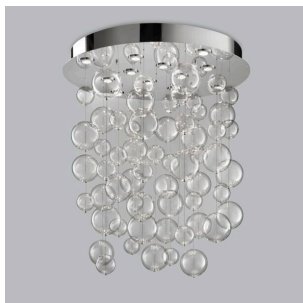
**Plafoniera 6 luci**  
**base acciaio inox -**  
**251.360 - Bolero -**  
**Metal Lux**



**Plafoniera 3 luci**  
**base acciaio inox -**  
**251.330 - Bolero -**  
**Metal Lux**



**Applique 1 luce**  
**base inox - 251.111-**  
**Bolero - Metal Lux**



**Sospensione 12 luci**  
**base inox - 251.090**  
**- Bolero - Metal Lux**